

“Қазақстан Республикасы Әділет министрлігі Тіркеу қызметі комитетінің Ақмола облысы бойынша Жылжымайтын мүлік жөніндегі орталығы” Республикалық мемлекеттік кәсіпорны

Республиканское государственное предприятие “Центр по недвижимости по Акмолинской области” государственной регистрационной службы Министерства юстиции Республики Казахстан по Акмолинской области”

Дәлелі: кар. 01:015:009

Ул. Озёрная, ст-е

Тіркелетін жылжымайтын мүлік объектілерінің (көппәтерлі тұрғын үйлер, офистер, өнеркәсіп, сауда объектілері және т.б.) берілетін

ТЕХНИКАЛЫҚ ТӨЛҚҰЖАТ (н-2) ТЕХНИЧЕСКИЙ ПАСПОРТ (ф-2)

на регистрируемые объекты недвижимости (многоквартирные жилые дома, офисы, промышленные, торговые объекты и т.п.)



1. Қазақстан Республикасы/Республика Казахстан
2. Ақмола облысы/Акмолинская область
3. Қала (ауыл, елді-мекен)/Город (поселок, населенный пункт) г. Ақмола
4. Қаланың ауданы/Район в городе Ақмола ауданы
5. Кадастрлық нөмірі/Кадастровый номер 01:015:009:642
6. Көшесі/Улица ул. Ж. Ж. Озёрная, ст-е 18/2
7. Үйдің нөмірі/Номер дома _____
8. Инвентарлық нөмір/Инвентарный номер _____
9. Қордың категориясы/Категория фонда склад

Жалпы мәлімет Общие сведения

1. Жобаның сериясы, түрі Серия, тип проекта	<input type="text"/>	8. Тұрғ. емес жайлардың алаңы Площадь нежилых помещений	<input type="text"/>
2. Қабаттың саны Число этажей	<input type="text" value="1"/>	9. Пәтерлердің саны Число квартир	<input type="text" value="1"/>
3. Құрылыстың алаңы Площадь застройки	<input type="text" value="23.4"/>	10. Бөлмелернің, жайлардың саны Число помещений, комнат	<input type="text" value="1"/>
4. Ғимараттың көлемі Объем здания	<input type="text" value="67.9"/>	11. Қабырғаларның материалы Материал стен	<input type="text" value="ш. б. л."/>
5. Жалпы алаңы Общая площадь	<input type="text" value="14.2"/>	12. Салынған жылы Год постройки	<input type="text" value="1983"/>
6. Лоджиямен балкон-ң алаңы және т.б. Площадь балкона и лоджий	<input type="text"/>	13. Физик-к төзу Физический износ	<input type="text" value="40"/>
7. Тұрғын алаңы Жилая площадь осн.в.	<input type="text" value="14.2"/>		

Төлқұжат құрылды
Паспорт составлен на "10" 10 2007 ж./г.

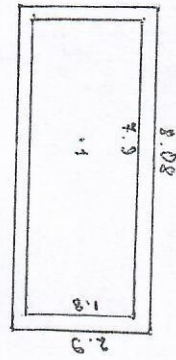
Жылжымайтын мүлік жөніндегі
Орталықтың директоры
/ Директор Центра по недвижимости

колы / подпись



нос. ж/б/к

1:200



10	10	2007
----	----	------

2. Амбасар
Бейсүмба 3. М
Мемлекет б. А.

Инженерлік жабдықтарды және конструкциялық элементтерді техникалық сипаттау
Техническое описание конструктивных элементов инженерного оборудования

Конструкциялық элементтердің атаулары Наименование конструктивных элементов		Конструкциялық элементтерді сипаттау Описание конструктивных элементов	Техникалық жағдайы (шірік, жарық және т.с.) Техническое состояние (осадки, гниль, трещины)	Төзу % Износа	Ағымдағы өзгеріс Текущие изменения	
2		3	4	5	6	
Іргетасы Фундамент		бұт	не удов	40		
а) Сыртқы және ішкі іргелі қабырғалары наружные и внутренние капитальные стены		ш.б.а.	не удов	40		
Жабық-тары Перекрытия	Шатырдағы Чердачное	бетон	не удов	40		
	Қабаттың арасындағы Междуэтажное					
Үйдін төбесі/Крыша		ш.б.а.	не удов	40		
Едендері Полы	1-ші қабаттың 1-го этажа	бетон	не удов	40		
	Кейінгі қабаттардың Последующих этажей					
Қуыстары Проемы	Терезелер/Окна	свойные	не удов	40		
	Есіктер/Двери	простые	не удов	40		
Әрлеу жұмыстары Отделочные работы	Ішкі/Внутренние	шт - ка	не удов	40		
	Сыртқы Наружные	шт - ка	не удов	40		
Ыстық су жүйесі/Горячее водоснабжение						
Су құбыры/Водопровод						
Канализациясы/Канализация						
Электр жарығы/Электроосвещение						
Жылыту Отопление	Пешпен/Печное	+				
	Пешпен және газбен/Печное и газовое	+				
	ЖЭС-нан/от ТЭЦ					
	ЖГВ-дан/от АГВ					
	Жеке жылыту жүйесінен От индивидуальной отопительной установки	Газбен На газе				
		Қатты отпен На твердом топливе				
	Аудандық қазандықтан От районной котельной	Газбен На газе				
Қатты отпен На твердом топливе						
Басқа жұмыстар Разные работы						

Техникалық төлқұжатқа қосымша берілетін құжаттар тізбесі:
 Перечень документов, прилагаемых к техническому паспорту:

1. Әр қабаттың жоспары
Поэтажные планы _____
2. Әр қабат жоспарына экспликация
Эспликация к поэтажным планам _____
3. Ерекше белгілер
Особые отметки _____

ОПИСЬ

ДОКУМЕНТОВ НАХОДЯЩИХСЯ В ДЕЛЕ

Ул. _____ пос. ЖБК
 название улицы где находится строение
 № строения _____ дома, блока, микрорайона
 кв. № _____

№ П/п	Содержание документов	Количество листов	№ страницы	Примечание
2	2	3	4	5
1	<i>Технический паспорт</i>	4	1,2,14,15	
2				
3	<i>Сведения о собственнике</i>	2	3,16	
4				
5	<i>Чертеж</i>	5	4,5,8,11,17	
6				
7	<i>Экспликация</i>	7	6,7,9,10,12,13,18	
8				
9				
10				
11				
12				
13				
14				
15				
16				
17				
18				
19				
20				
21				
22				
23				
24				
25				
26				
27				
28				
29				
30				
31				
32				
33				
34				
35				
36				
37				
38				
39				
40				
41				
42				
43				
44				
45				
46				

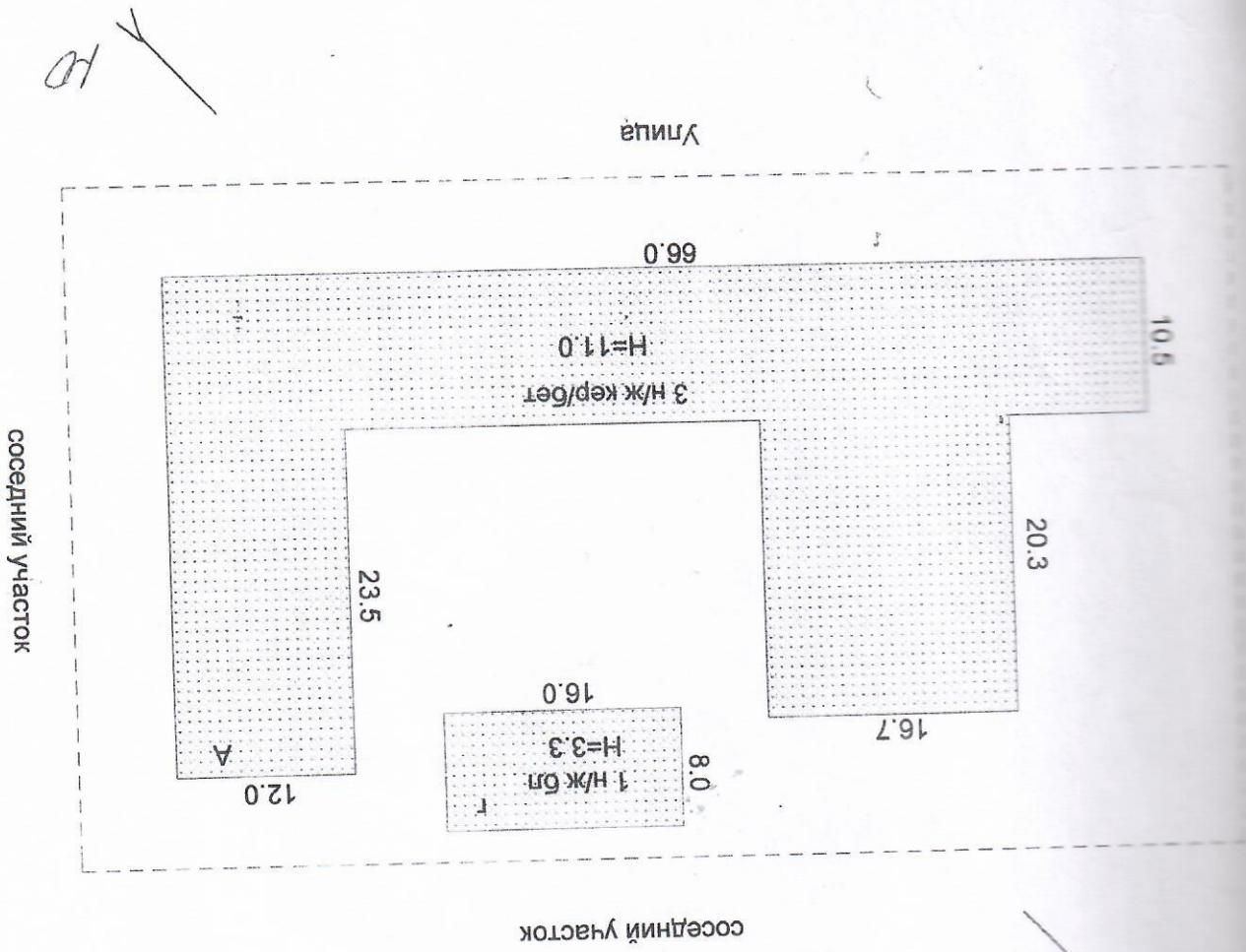
Техническое описание конструктивных элементов и инженерного оборудования.

№	Описание конструктивных элементов	3	4	5	6
	Описание конструкт. элем. (материал, отделка и т.д.)	Техническое состояние (осадка, гниль, трещины и т.д.)	Изно с %	Текущие изменения	
2	Ленточный	Водоэмульсионное	30		
	Внутренние капитальные	Лер/бетон	Водоэмульсионное	30	
	Кирпичные	Водоэмульсионное	30		
	Чердачное	Ж/б плиты	Водоэмульсионное	30	
	Междуэтажное	Ж/б плиты	Водоэмульсионное	30	
	Крыша	Шифер	Водоэмульсионное	30	
	1-го этажа	Лощатые	Водоэмульсионное	30	
	Послегляющих этажей	Лощатые	Водоэмульсионное	30	
	окна	2-е остекление, деревянные	Водоэмульсионное	30	
	Двери (ворота)	Деревянные	Водоэмульсионное	30	
	Внутренние	Отштукатурено, побелено	Водоэмульсионное	30	
	наружные	Занюрка швов	Водоэмульсионное	30	
	Описание				
	печное				
	печное газовое				
	от ТЭЦ				
	от АГВ				
	от	на газе			
	индивидуальной	на твердом топливе			
	котельной	от районной			
	Установки	на газе			
	котельной	на твердом топливе			
	Формы работы	Омстки	Водоэмульсионное	30	

Перечень документов, прилагаемых к техническому паспорту.

1. Поэтажные планы
2. Экспликация к поэтажным планам
3. Особые отметки

Атқарған техник.....
 Төсөрген ара техник.....
 2007 жылы «10» шілдесі



КАБАТТЫҚ ЖОСЛАП
 №.....
 Мәсһаб.....
 1:500
 Листер.....

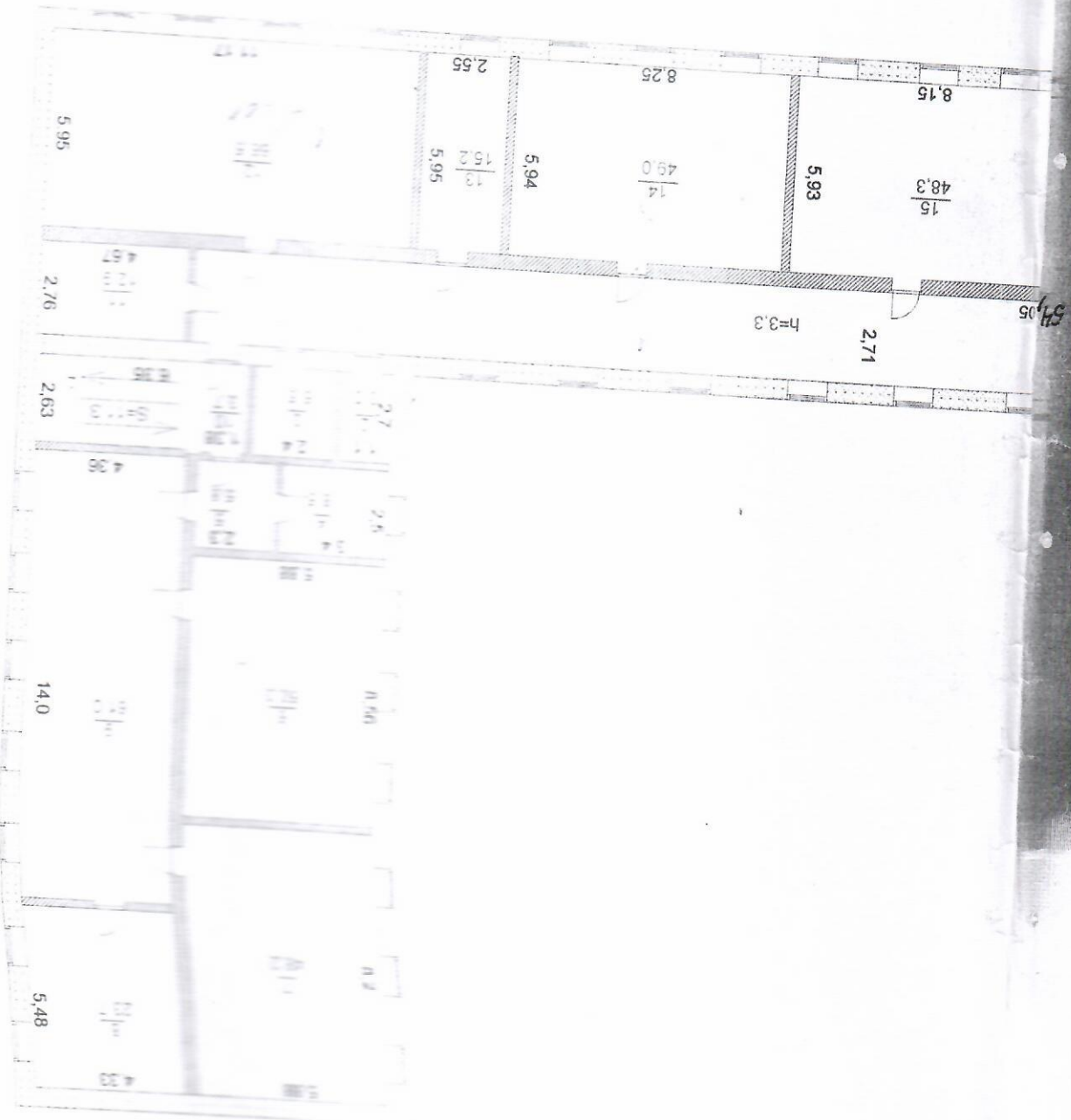
Тегі Мейрам

↙

ЭКСПЛИКАЦИЯ К ПЛАНУ ОБЪЕКТА НЕДВИЖИМОГО ИМУЩЕСТВА

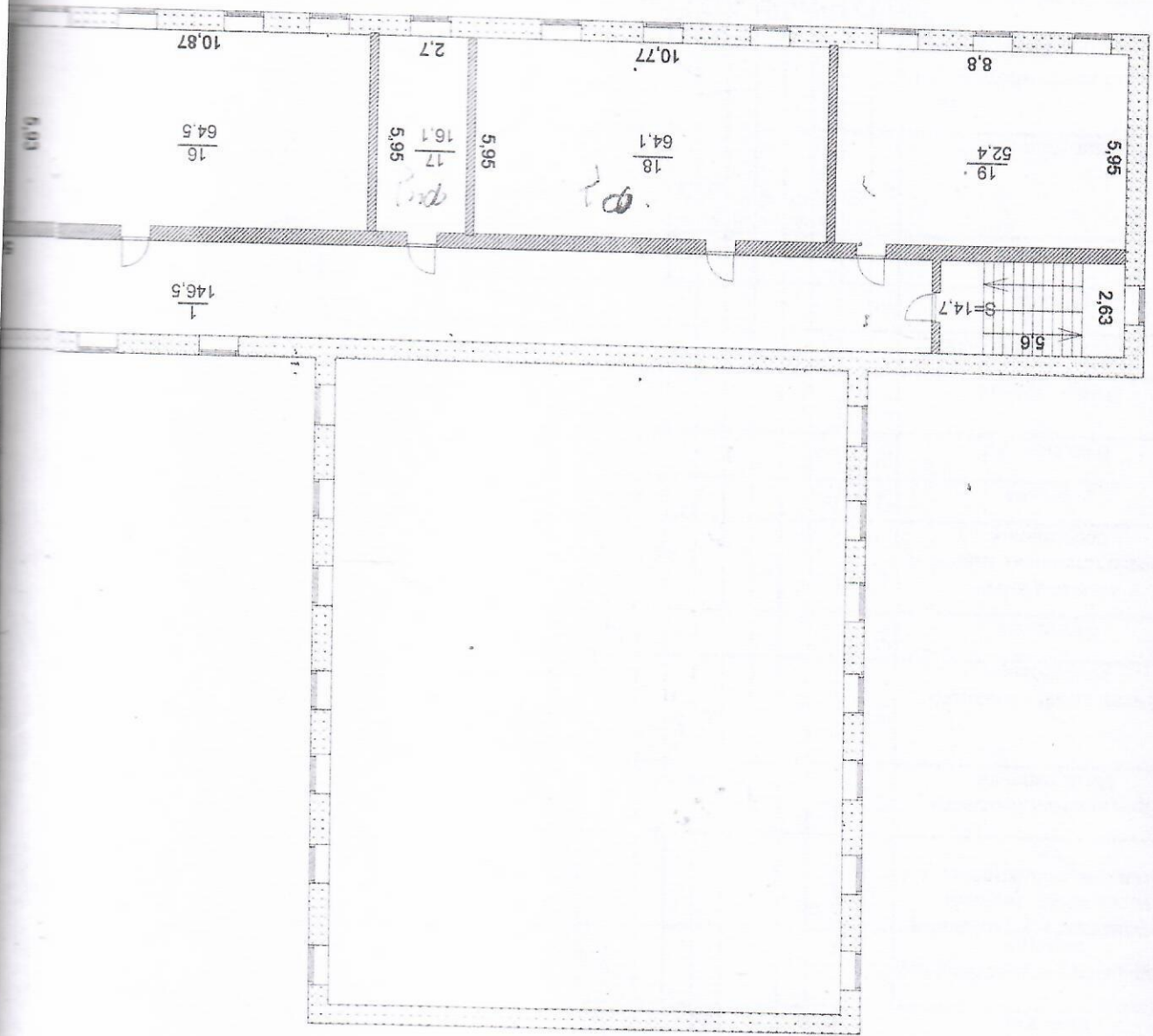
		Площадь по внутреннему обмеру (кв. м.) в том числе																								
1	2	3	4	5	6	7	8	9	10	11	12	13	14	15	16	17	18	19	20	21	22	23	24	25	26	
Дата записи	Литер по плану	Этажи	Номер помещения, квартиры	Номера частей помещения, квартиры	Назначение частей помещения, квартиры	Общая, (полезная)	Жилая	Нежилая	В отдельных квартирах	В общежитиях	В гостиницах	Торговая	промышленно-производственных зданий и сооружений	Складская	Учреждений народного образования	Предприятий бытового обслуживания	организации и учреждения управления, научные, банковских, общественных и т.п.	Предприятий общественного питания	здравоохранения, лечебного назначения	физкультурно-спортивная учреждения	Учреждений физкультуры и искусства	транспортных зданий и сооружений	сооружений инженерных сетей	гаражей	прочие	
10.06.07 А		1	25	кабинет		15,2									15,2											
			26	кабинет		49,2									49,2											
			27	кабинет		49,1									49,1											
			28	кабинет		48,6									48,6											
			29	директорская		15,7										15,7										6,7
			30	щитовая		6,7																				6,7
			31	приемная		8,0										8,0										6,7
						192,5									162,1											469,0
						1010,4									517,7											26,0
																										495,0

Архитектурный отдел
 2007 г. 10.10.07
 Лист № 10
 Проект



1:1000
 1/10
 1/10

Масштаб
 1/10



3-грунто

КАСАТТИК ЖОО
 № 2 АТБС
 № 100 м бу
 А
 Материал

ЭКСПЛИКАЦИЯ К ПЛАНУ ОБЪЕКТА НЕДВИЖИМОГО ИМУЩЕСТВА

Площадь по внутреннему обмеру (кв. м.) в том числе

Дата записи	Литер по плану	Этажи	Номер помещения, квартиры	Номера частей помещения, квартиры	Назначение частей помещения, квартиры	Общая, (полезная)	Жилая	Нежилая	В отдельных квартирах	В общежитиях	В гостиницах	Торговая	производственно-промышленных зданий и сооружений	Складская	Учреждений народного образования	Предприятий бытового обслуживания	г.п. банковских, общественных и управлений, научных, организаций и учреждений	Предприятий общественного питания	назначения здравоохранения, лечебного учреждения	физкультурно-спортивная	искусства	Учреждений физкультурно-спортивной	транспорта зданий и сооружений	сетей инженерных	гаражей	прочие	
1	2	3	4	5	6	7	8	9	10	11	12	13	14	15	16	17	18	19	20	21	22	23	24	25	26		
20.06.07	ДА	2	25	столовая		80,6									52,4			80,6									
			26	кабинет		52,4																					
					Итого по 2 эт	1038,3									337,5			80,6			172,3						307,4
					Лестн. Кл-ка	26,0																					26,0
					Итого по 2 эт с лест	1064,3									337,5			80,6			172,3						333,4

Выполнил специалист

Шарипов

Пшенбаева Ф.Е.

Директор

Жарлыков

Жарлыков И.К.

ЭКСПЛИКАЦИЯ К ПЛАНУ ОБЪЕКТА НЕДВИЖИМОГО ИМУЩЕСТВА

Площадь по внутреннему обмеру (кв. м.) в том числе

1	2	3	4	5	6	7	8	9	10	11	12	13	14	15	16	17	18	19	20	21	22	23	24	25	26	
Дата записи	Литер по плану	Этажи	Номер помещения, квартиры	Номера частей помещения, квартиры	Назначение частей помещения, квартиры	Общая, (полезная)	Жилая	Нежилая	В отдельных квартирах	В общежитиях	В гостиницах	Торговая,	производственно-промышленных зданий и сооружений	Ситадская	Учреждений народного образования	Предприятия бытового обслуживания	Банковских, общественных и т.п.	Предприятия общественной организации и учреждения питания	задравоохранения, лечебного назначения	физкультурно-спортивная учреждения	искусства	Учреждений физкультурно-спортивных сооружений	транспортных зданий и сооружений	сооружений инженерных сетей	гаражей	
20.06.07		2	1	коридор	коридор	151,3																				
			2	спорт зал	спорт зал	172,3														172,3						
			3	подсобное	подсобное	17,7																				
			4	учительская	учительская	49,3																				
			5	коридор	коридор	4,2																				
			6	кабинет зав.уч.	кабинет зав.уч.	11,2																				
			7	коридор	коридор	8,8																				
			8	раздевалка	раздевалка	11,3																				
			9	раздевалка	раздевалка	11,1																				
			10	сан. Узел	сан. Узел	11,3																				
			11	подсобное	подсобное	9,2																				
			12	коридор	коридор	6,3																				
			13	кабинет	кабинет	48,6																				
			14	библиотека	библиотека	48,6																				
			15	кабинет	кабинет	24,0																				
			16	рекреация	рекреация	59,5																				
			17	коридор	коридор	3,7																				
			18	сан. Узел	сан. Узел	13,0																				
			19	кабинет	кабинет	51,9																				
			20	кабинет	кабинет	14,3																				
			21	кабинет	кабинет	48,2																				
			22	кабинет	кабинет	48,4																				
			23	кабинет	кабинет	49,7																				
			24	организаторская	организаторская	31,4																				

Выполнил специалист

Иванов

Пшенбаева Ф.Е.

Директор

Жарлыков

Жарлыков И.К.

